

Autisme et nouvelles technologies : De la recherche à l'intervention

Jeudi 4 juin 2015 - de 8h30 à 17h00

Salle Pagézy

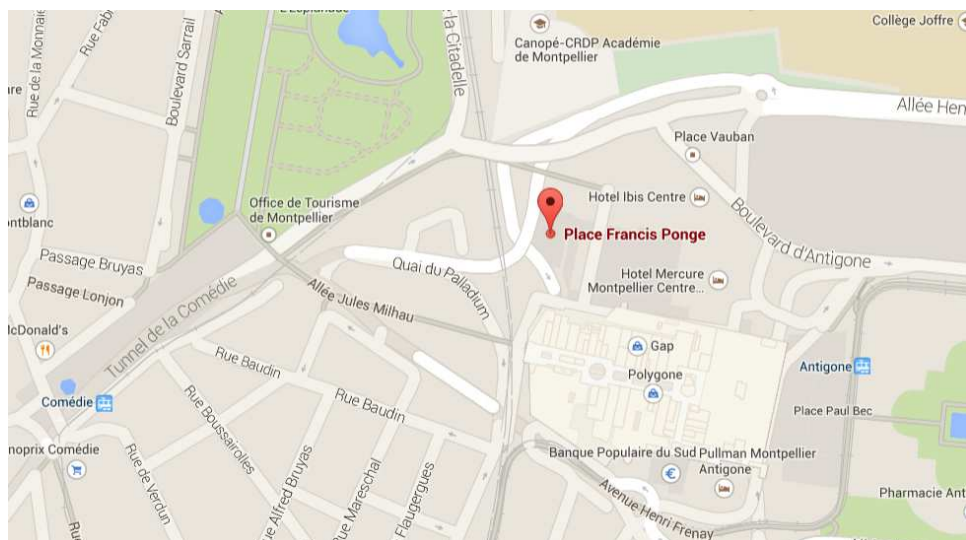
(ancienne mairie de Montpellier – à côté du Polygone)
1 place Francis Ponge - **MONTPELLIER**

Entrée gratuite - Inscription obligatoire sur :

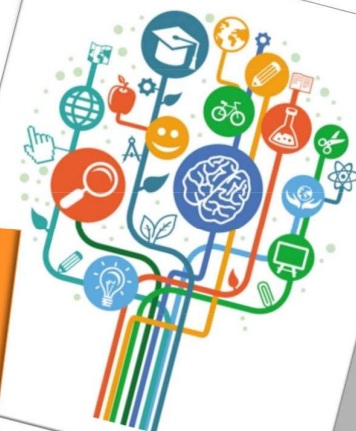
www.autisme-ressources-lr.fr/Autisme-et-nouvelles-technologies-2015

Tramway : Comédie (Lignes 1 et 2) ou Antigone (Ligne 1)

Parkings : Polygone, Comédie



Autisme et nouvelles technologies : De la recherche à l'intervention



Journée d'information à destination des familles et des professionnels de la région Languedoc-Roussillon

Entrée gratuite
Inscription en ligne obligatoire

www.autisme-ressources-lr.fr

Renseignements :
04.67.33.99.94

Jeudi 4 juin 2015

Salle Jules Pagézy
(ancienne mairie)
Montpellier

Avec le soutien de
la ville de Montpellier

Autisme et nouvelles technologies : De la recherche à l'intervention

Ces dix dernières années ont été marquées de manière importante par l'accessibilité au grand public des outils informatiques. En effet, l'utilisation des écrans (internet et outils numériques) est en constante évolution et a considérablement transformé les activités de ceux qui y ont accès¹ : loisirs, apprentissages, éducation et formation culturelle. Mais l'avancée technologique ne s'arrête pas là. Ainsi, des outils technologiques plus élaborés que les écrans tels que les robots^{2 3 4} (mais pas seulement) voient le jour et sont de plus en plus explorés, notamment dans le domaine de l'autisme. Leur utilisation est alors expérimentée, que ce soit dans les champs du diagnostic ou de la prise en charge. Cette évolution contribue à la formation de la pensée, à l'insertion sociale et à la précision du diagnostic mais suscite également d'importantes controverses en raison, d'une part des enjeux économiques et commerciaux considérables qui en découlent et d'autre part en raison d'excès qui pourraient avoir des effets délétères en termes de santé publique. Toutefois, utilisés précautionneusement ces outils permettent de développer et de proposer des applications particulièrement attractives pour soutenir le développement de la communication, des aptitudes sociales, de la structuration des tâches et des apprentissages et ce, même dans le cadre d'une éducation spécialisée.

Le Centre de Ressources Autisme du Languedoc Roussillon propose jeudi 4 juin 2015 une journée intitulée "*Autisme et nouvelles technologies : de la recherche à l'intervention clinique*" qui aura lieu Salle Pagézy à Montpellier. Cette journée destinée à tous les acteurs des champs de l'éducation (parents et professionnels), de l'enseignement et la rééducation, permettra de faire le point sur les avancées dans le domaine des nouvelles technologies et sera également l'occasion de témoignages sur l'utilisation pratique des outils numériques. Elle est organisée avec le soutien de la mairie de Montpellier, en partenariat avec le CHRU de Montpellier.

¹ Bach J.F., Houde O., Lena P., Tisseron S. (2013). *L'enfant et les écrans : un avis de l'Académie des Sciences*. Paris : Le Pommier. En ligne : <http://www.academie-sciences.fr/activite/rapport/avis0113.pdf>

² Grynspan O. et al. (2014). *Innovative technology-based interventions for autism spectrum disorders : a meta-analysis*. *Autism*, 18(4). p. 346-361.

³ Peca A. et al. (2014). *How typically developing children and children with autism perceive different social robots ?* *Computer in Human Behavior*, 41. p. 268-277

⁴ Cabibihan J.J. (2013). *Why robots ? A survey on the roles and benefits of social robots in the therapy of children with autism*. *International Journal of Social Robotics*, 5. p. 593-618

Programme

8h30	Accueil
9h00	Présentation de la journée Pr. Amaria BAGHDADLI – Coordonnateur du CRA-LR – CHRU de Montpellier
9h15	Nouvelles techniques de neurophysiologie dans l'évaluation diagnostique et la prise en charge des TSA (eye-tracking, imagerie fonctionnelle et neuro-feedback) Dr. Vincent HENRY – CHRU de Montpellier
10h00	Mouvement social, schizophrénie et troubles du spectre autistique : apport des avatars et de la robotique Ludovic MARIN – Laboratoire Euromov - Pr. Stéphane RAFFARD – Laboratoire Epsilon – Université Paul-Valéry – Montpellier 3
10h45	Pause
11h00	Les outils numériques au service de l'autisme Sylvie MESLIN SAINT-JEAN - Pascale PATURLE - Fondation Orange
11h45	Utilisation des tablettes numériques dans l'apprentissage de la lecture chez les enfants avec trouble du spectre autistique Pr. René PRY – Université Lumière Lyon 2
12h30 – 14h00 - Déjeuner libre	
14h00	Les ressources documentaires du CRA-LR Colette BOY, Documentaliste CRA-LR – CHRU de Montpellier
14h15	Mise en pratique des applications LearnEnjoy dans l'accompagnement d'enfants et d'adolescents avec troubles du spectre autistique Bilgi ANCEL, Psychologue - Pascal MICHEL, AMP - Audrey PARTENICO, Educatrice - IME La Salette - Bédarieux
14h55	Mise en œuvre "trangénérationnelle" de tablettes numériques auprès de personnes TSA. Récit d'une expérimentation auprès d'enfants, d'adolescents, d'adultes et de personnes vieillissantes dans les établissements de Sésame Autisme Languedoc-Roussillon Hervé BONNIN - Sésame Autisme LR – Pôle adultes
15h35	Autisme, tablettes tactiles et orthophonie : un témoignage, une expérience Cécile BOUSQUET, Orthophoniste
16h15	Apport actuel et à venir des nouvelles technologies dans l'évaluation et la prise en charge des troubles psychomoteurs Frédéric PUYJARINET, Psychomotricien
17h00 - Fin de la journée	